




高齢の方、障がいのある方等のごとの手助けを行っています。



**食事の支度**



**外出介助**



**話し相手**

### \*ちょこっとサポート

(一時的なサポート)  
**30分 500円**

継続性、専門性、危険性のない  
概ね1時間以内でできる活動  
電球交換や体調不良時の買い物など  
※利用会員以外の方も利用できます

## 案内図



## お問い合わせ

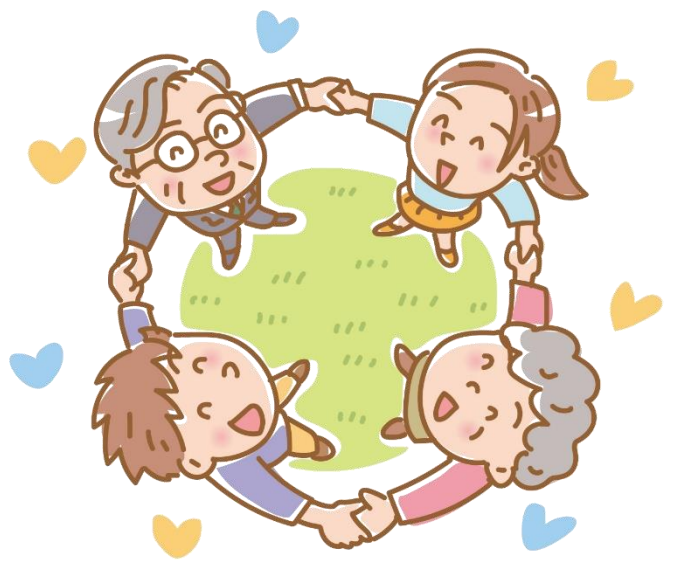
社会福祉法人 渋谷区社会福祉協議会  
〒150-8010 渋谷区宇田川町1-1  
渋谷区役所2階

**TEL 03-6452-5024**  
**FAX 03-3476-4904**

月曜日～金曜日  
8:30～17:00まで  
(土・日・祝日・年末年始はお休み)

地域で暮らしの助け合い

# やすらぎサービス



社会福祉法人  
**渋谷区社会福祉協議会**

# やすらぎサービスは、

会員制のたすけあい活動です。  
地域の方々の参加と協力により  
自宅に伺い、日常生活での困り

## \*やすらぎサポート\*

(継続的なサポート)  
**1時間 800円**

- 内容**
- 1. 掃除 2. 洗濯
  - 3. 食事の支度 4. 買い物
  - 5. 外出介助 6. 話し相手・見守り

月曜日～金曜日(祝日・年末年始を除く)

午前9時～午後5時

**時間**

主なお手伝い

**掃除**



**洗濯**

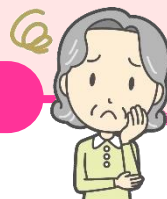


**買い物**



援助が必要な方

## 利用会員



**対象**

渋谷区に在住し、在宅で福祉的な  
援助を必要とする方

年度会費 \* 3,000円

利用料金 \* 800円

(1時間あたり)

\* 協力会員交通費

サービスを提供する方

## 協力会員



**対象**

この事業に理解と熱意を有し、心身  
ともに健康な18歳以上の方

**登録までのながれ**

問い合わせ(電話・窓口)

↓  
登録説明会参加

↓  
協力会員登録

年度会費 \* 1,000円

謝礼金 \* 800円

(1時間あたり)

\* 交通費(実費)

## 利用までのながれ

利用相談(電話・窓口)

↓  
家庭訪問

↓  
会員登録

↓  
コーディネート

↓  
利用開始

↓  
利用料の請求と支払い

※利用料は毎月、指定の口座から自動引  
落としをします。

## 賛助会員

この事業の趣旨に賛同  
し、財政的な援助をし  
ていただける方・団体



年度会費 \* 1口 1,000円

やすらぎサービスは人と人とのつながりのある、住みよい街づくりをめざしています。(会員登録制)